

BENITO -Urban

Husky

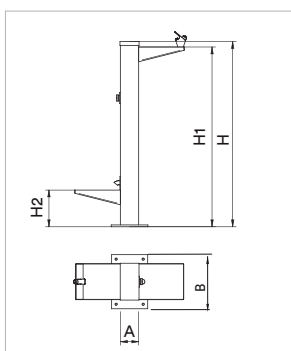
UM550



Variantes | Modulos | Alternativas



UM551



Ref.	A	B	H	H1	H2
UM550	100 mm	300 mm	1010 mm	980 mm	200 mm
UM551	100 mm	300 mm	1010 mm		200 mm



Fuente con 2 grifos pulsadores a dos alturas, uno adaptado para perros. Cuerpo de acero galvanizado acabado pintura poliester en polvo color negro forja. Cubetas de acero inoxidable Aisi 304 acabado satinado.

Altura de la cubeta baja: 200 mm.

Altura de la cubeta alta : 980 mm

Fontaine avec deux robinets poussoir à deux hauteurs, dont une adaptée pour les chiens.

Corps en acier galvanisé finition peinture en poudre de couleur noir forge. Réceptacles an acier inoxydable AISI 304 finition satinée-

Hauteur du réceptacle inférieur : 200mm.

Hauteur du réceptacle supérieur : 980mm

This fountain features 2 pushing taps at different heights, one located at the lower part specially designed to be used by dogs. The body is made of galvanised steel with a black forge polyester powder coated finish and both trays consist of satin finish AISI 304 stainless steel.

Height of the lower tray: 200 mm

Height of the top tray: 980 mm